

Des petits trous

Découvre le point commun entre le sucre et le papier ?

6-11 ans



« toujours des petits trous... »

MATÉRIEL & PRODUITS

- Un plat ou un bol
- Un morceau de papier filtre à café (ou essuie-tout)
- Un morceau de sucre
- Eau
- Colorant ou encre de stylo
- Marqueurs de couleur

MODE OPÉRATOIRE

①



Verse de l'eau dans le plat.

②



Ajoute quelques gouttes de colorant et mélange.

③



Mets le sucre contre la surface de l'eau sans le plonger dedans.

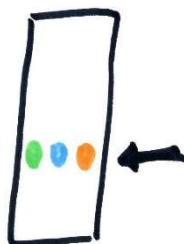


④



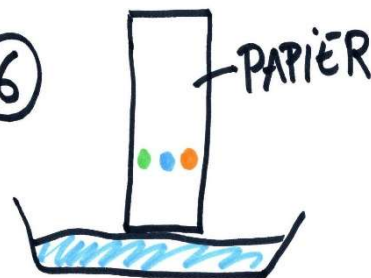
Compte jusque 5. Retire le sucre et regarde-le.

⑤



Dessine trois ronds sur le papier filtre à un tiers du bord.

⑥

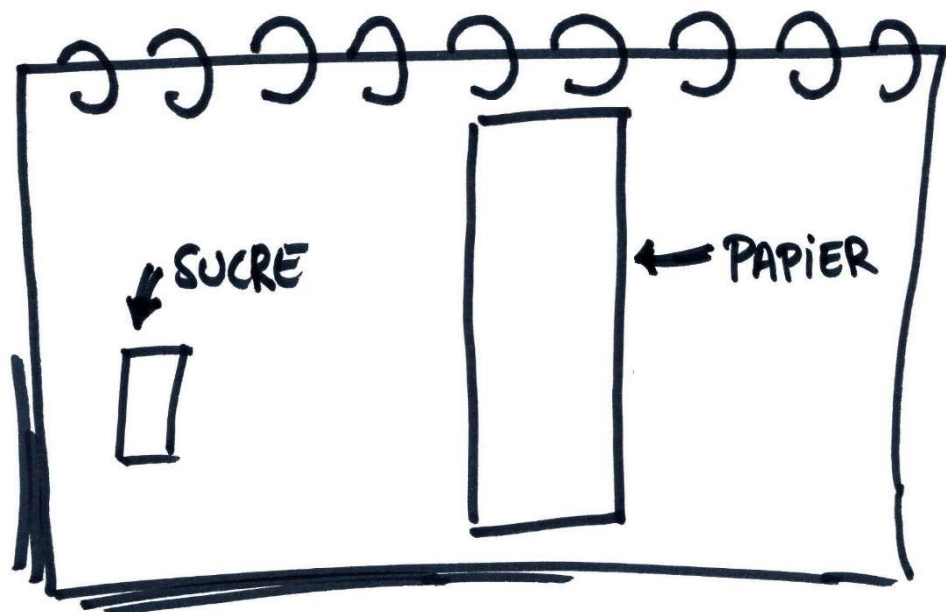


Dépose le bord du papier sur la surface de l'eau sans le plonger. Et regarde.

OBSERVATIONS

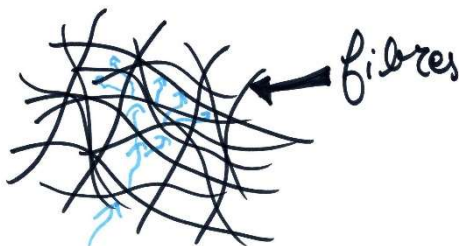
Que se passe-t-il ?

Colorie ce que tu observes sur ce dessin.



EXPLICATIONS

L'eau colorée monte dans le sucre par ses petits trous. Ça s'appelle la capillarité.



Le papier est fait d'une sorte de fils (appelés fibres) qu'on voit seulement avec un microscope. Entre les fibres, il y a des minuscules trous. C'est pour ça qu'il peut y avoir de la capillarité dans le papier comme dans le morceau de sucre.

Quand l'eau monte dans le papier, elle mouille la tache de marqueur et emporte avec elle de l'encre.

DESTINATION
SCIENCES

Un projet de la Maison de la
Laïcité de La Louvière

www.laicite-lalouviere.be

info@laicite-lalouviere.be

064/84.99.74

Avec le soutien de



LA LOUVIÈRE
vous êtes au centre de tout

