

ON VOTE ?!

UN PROJET DE
SENSIBILISATION
AUX ÉLECTIONS 2024

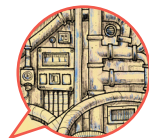


ON VOTE ?! CITOYEN·NÈ

L'année 2024 est une année électorale particulièrement chargée pour la Belgique avec la conjonction, le 9 juin, des élections fédérales, régionales/communautaires et européennes ainsi que des élections communales et provinciales le 13 octobre.

Pour sensibiliser aux enjeux et mécanismes liés à ces scrutins, le projet *On vote Citoyen.ne ?!* propose un parcours en plusieurs étapes, à construire en fonction des centres d'intérêt et de l'âge du public concerné ... en commençant, de préférence, par la *Fabrique de la démocratie*.

LA FABRIQUE DE LA
DÉMOCRATIEP.4



ÉLECTIONS, MODE D'EMPLOI !



DE TROIS CHOSES L'URNE	P.5
DE DEUX CHOSES L'URNE	P.6
VOTER, C'EST DÉCIDER!	P.7

PARTIS POLITIQUES, MODE D'EMPLOI



LES PARTIS POLITIQUES EN BELGIQUE	P.7
LA DÉMOCRATIE AUX PROGRAMMES	P.8

DÉMOCRATIE PARTICIPATIVE, MODE D'EMPLOI



URBO, VILLE EN TRANSITION	P.8
COMMUNA.....	P.9

POUR ALLER PLUS LOIN



CONSULTATION POPULAIRE	P.9
VIVRE POUR DES IDÉES! VERS UNE NOUVELLE DÉMOCRATIE?.....	P.10
LE VOTE BLANC, ABSTENTION CIVIQUE OU EXPRESSION POLITIQUE?	P.10
DÉSŒBÉISSANCE CIVILE ET LANCEURS D'ALERTE, FERS DE LANCE DE LA DÉMOCRATIE ?.....	P.11

LA FABRIQUE DE LA DÉMOCRATIE

Expo / Animation
19/01>23/02/24



La Fabrique de la Démocratie est une exposition interactive sur l'identité, la diversité et la citoyenneté active. Une cinquantaine de bornes interactives proposent aux participant·es de réagir en tandem à des expériences variées et de confronter leurs idées, leurs doutes, leurs préjugés. Elle permet d'ouvrir le débat sur des sujets – parfois controversés – touchant à la diversité de nos sociétés et au fonctionnement de notre démocratie. Chaque activité invite les participant·es à donner leur avis, à le remettre en question, à se forger une opinion personnelle.

Pour conclure la visite, le groupe est invité à une réflexion sur la démocratie et ses principales caractéristiques afin de faire le lien avec la suite du projet **On Vote Citoyen-ne !?**



Une plage d'info relative à la possibilité de voter à partir de 16 ans pour les élections européennes sera également incluse.

Vernissage de l'exposition & Conférence inaugurale
19/01/2024 - 18H00

DIX PROPOSITIONS POUR RÉFORMER LA DÉMOCRATIE BELGE

Jérôme Sohier avocat au Barreau de Charleroi, maître de conférence à l'ULB, propose dix réformes de fond touchant tout à la fois, le système électoral, l'État participatif et le régime représentatif. L'occasion d'ouvrir le débat sur l'avenir de notre démocratie

Une exposition conçue par : La Fondation Roi Baudouin et le Musée Belvue
Accueillie à l'initiative de : la Maison de la Laïcité de La Louvière
En partenariat avec : l'Info J du Centre Indigo, la Cellule Démocratie et Citoyenneté du Secteur Education permanente et Jeunesse de la Province de Hainaut, Soralia-régionale du Centre et de Soignies, Latitude Jeunes du Centre, Charleroi et Soignies, Régionale PAC du Centre.

DE TROIS CHOSES L'URNE



Une expo-animation de sensibilisation aux élections régionales, fédérales et européennes

18/03>07/06/24
(fermé du 29/04 au 10/05)

La réalité institutionnelle (belge et européenne) est complexe mais pas inaccessible... La meilleure manière de la comprendre est de la vivre ! Après une première phase permettant d'identifier les différents niveaux de pouvoir et leurs compétences au travers d'un jeu interactif, les participant·es sont amené·es à réaliser leurs propres élections (formation de partis, élaboration de programmes, campagne électorale, organisation du scrutin, dépouillement...), à tenir compte des différentes circonscriptions et, le cas échéant, à composer une majorité.



INFOS PRATIQUES

- 9h00-11h30, 10h00-12h30 et 13h00-15h30
- Groupes d'adultes et de jeunes à partir de 14 ans (max 45 participant·es)
- Athénée provincial de La Louvière (Implantation Arts et Métiers), 1 rue Paul Pastur, 7100 La Louvière
- 3 €/participant·e

INFOS PRATIQUES

- L>V : 09h00 > 12h00 ou 13h00 > 16h00 - Durée 3h00
- Groupes d'adultes et de jeunes à partir de 14 ans (versions adaptées en fonction de l'âge) max. 30 participant·es
- Maison de la Laïcité Rue A. Warocqué, 124 La Louvière
- 3 €/participant·e

Une initiative de : la Maison de la Laïcité de La Louvière

En partenariat avec : l'Info J du Centre Indigo, la Cellule Démocratie et Citoyenneté du Secteur Education permanente et Jeunesse de la Province de Hainaut, Soralia-régionale du Centre et de Soignies et Latitude Jeunes du Centre, Charleroi et Soignies.

DE DEUX CHOSSES L'URNE



Une expo-animation pour découvrir la démocratie communale

18/03>07/06

(fermé du 29/04 au 10/05)

& 09/09>11/10/24

Après avoir construit leur ville idéale, les participant-e-s feront le lien avec le fonctionnement de la démocratie communale. Ils échangeront leurs points de vue, détermineront les priorités de la commune et gèreront la prise de décisions face à des situations concrètes. Ils organiseront ensuite **leurs propres élections communales**: création de partis, constitution de programmes, vote et dépouillement. Ils-elles tenteront de signer **un pacte de majorité** pour gérer la commune. D'autres manières de faire fonctionner la démocratie seront également abordées (démocratie participative, directe, par tirage au sort...). Les élections provinciales seront également évoquées.

INFOS PRATIQUES

- L>V : 09h00 > 12h00 ou 13h00 > 16h00 - Durée 3h00
- Groupes d'adultes et de jeunes à partir de la 5^{ème} primaire (versions adaptées en fonction de l'âge) max. 30 participant-e-s
- Maison de la Laïcité Rue A. Warocqué, 124 La Louvière
- 3 € / participant-e

Une initiative de : La Maison de la Laïcité de La Louvière.

En partenariat avec : l'Info J du Centre Indigo, la Cellule Démocratie et Citoyenneté du Secteur Education permanente et jeunesse de la Province de Hainaut, Soralia-régionale du Centre et de Soignies et Latitude Jeunes du Centre, Charleroi et Soignies.

VOTER, C'EST DÉCIDER !



Un photolangage relatif aux élections

27/05>11/10/24

Dynamique et participatif, ce photolangage permet d'aborder les notions suivantes : "POUR QUI?", "POUR QUOI?" et "COMMENT?" voter. L'animation permet aussi de mettre en débat certains sujets en lien avec le fonctionnement de la politique en Belgique, la démocratie, etc.

INFOS PRATIQUES

- 2h00 à 3h00
- Groupes à partir de 18 ans (max. 25 participant-es)
- Local du groupe demandeur (sur le territoire de la Régionale du Centre et de Soignies) ou dans les locaux de Solidaris (La Hestre)
- Gratuit (FD)

Une animation proposée par : Soralia, régionale du Centre et de Soignies

LES PARTIS POLITIQUES EN BELGIQUE



Animation

18/03>24/05/24

(fermé du 29/04 au 10/05)

Depuis leur création, les partis politiques exercent de nombreuses missions dans notre société, tout en étant régulièrement critiqués pour le pouvoir et l'influence qu'ils détiennent. Mais peut-on se passer d'eux? Cette animation permet d'analyser les différences entre partis au travers des clivages de la société belge.

INFOS PRATIQUES

- 1h30
- Groupes d'adultes et jeunes à partir de 16 ans (max 25 participant-e-s)
- Dans le local du groupe demandeur
- Gratuit

Partenaires : Régionale PAC du Centre et CIEP Hainaut-Centre



LA DÉMOCRATIE AUX PROGRAMMES



Atelier

18/03>24/05/24

Que disent les programmes politiques des différents partis à propos de la démocratie? Quelles sont leurs priorités? Quelle est leur vision? Ces programmes sont-ils accessibles, lisibles pour tout-e citoyen-ne?

Un atelier qui invite à plonger dans les programmes des cinq partis politiques présents au sein du Parlement wallon en utilisant la technique de l'arpentage.

INFOS PRATIQUES

- 3h00
- Groupes d'adultes en formation, 4^{ème}, 5^{ème} et 6^{ème} secondaires et étudiant-e-s en Haute école. (10 à 20 participant-e-s)
- Local du groupe demandeurs (dans la Province de Hainaut)
- Gratuit



Une animation proposée par : la Cellule Démocratie et Citoyenneté du Secteur Education permanente et jeunesse de la Province de Hainaut.

URBO, VILLE EN TRANSITION



Jeu de rôle

18/03>24/05/24

(fermé du 29/04 au 10/05)

La planète est saturée ; les ressources sont épuisées. Le modèle de production et de consommation dans lequel nous vivons n'est plus viable. Urbo est un jeu de rôle durant lequel les participant-e-s seront réuni-e-s en conseil citoyen et devront réinventer leur ville. Comment construire une ville en transition? Quelles initiatives auraient du sens? Sont-elles accessibles à toutes et à tous? Quels sont les impacts liés à nos décisions?

INFOS PRATIQUES

- 2h00 à 3h00
- Groupes d'adultes et de jeunes à partir de 16 ans (12 à 24 participant-e-s)
- Dans les locaux des groupes demandeurs
- 50 € (par groupe)

Une animation proposée par : SCI Projets internationaux.

COMMUNA



Jeu de plateau

18/03>24/05/24

(fermé du 29/04 au 10/05)

Communa est un jeu de plateau et d'animation qui invite les participant-e-s à incarner le rôle de citoyen-ne-s d'un comité citoyen participatif qui a pour mission de construire une ville, sa vie locale, commerciale et associative. Chaque groupe de citoyen-ne-s incarne des sensibilités, parfois divergentes. Les participant-e-s vont devoir défendre leur vision politique tout en poursuivant un projet commun : construire une ville la plus égalitaire possible. Communa, c'est l'exercice de la démocratie locale participative à la portée de tous-tes avec son lot de discussions et de débats qui permettent d'aborder tant le processus démocratique local que les représentations individuelles des services publics et leurs missions.

INFOS PRATIQUES

- 3h00
- Groupes à partir de 18 ans (max. 12 participant-e-s)
- Dans le local du groupe demandeur
- Gratuit

Une animation proposée par : Régionale P.A.C. Centre

Visite " spéciale " de l'exposition de la Fabrique de la démocratie



et intervention théâtrale
20/02/2024

CONSULTATION POPULAIRE

Annette et Robert sont responsables faisant fonction de leur comité de quartier. Une consultation populaire a lieu pour organiser l'élection des nouveaux administrateurs... Ce n'est pas gagné... Un outil théâtral efficace pour délier les langues et débattre de la démocratie, en écho avec l'exposition la Fabrique de la Démocratie.

INFOS PRATIQUES

- 18h00
- Tout public
- Athénée provincial de La Louvière (Implantation Arts et Métiers), 1 rue Paul Pastur, 7100 La Louvière
- Gratuit

Une intervention théâtrale conçue par : la Compagnie Maritime
Accueillie par : la Cellule Démocratie et Citoyenneté du Secteur Education permanente et Jeunesse de la Province de Hainaut
En collaboration avec : la Maison de la Laïcité de La Louvière

VIVRE POUR DES IDÉES ! VERS UNE NOUVELLE DÉMOCRATIE ?



Ciné-débat
19/03/24

Un matin de printemps, Fadhela, aide-cuisinière, découvre dans sa boîte aux lettres le courrier suivant : " Vous avez été tirée au sort pour répondre à cette question : comment voulons-nous que la 5G soit implantée en Région de Bruxelles-Capitale ? " Interpellée, Fadhela réfléchit, sourit et s'inscrit.

Le nouveau documentaire d'Eric D'Agostino et Jérôme Van Grunderbeek (Belgique, 57 – 2023) s'immerge au sein d'un projet de société inédit: la première commission délibérative de Belgique. Coup de projecteur sur ces citoyen-ne-s tiré.e.s au sort pour participer à une expérience unique au monde.

INFOS PRATIQUES

- 🕒 19h00
- 👤 Tout public
- 📍 Quartier Théâtre Rue André Renard, 27 - 7110 La Louvière
- 🆓 Gratuit

Une initiative du : GSARA
En partenariat avec : la Compagnie Maritime et la Maison de la Laïcité de La Louvière
Avec la complicité de : Quartier Théâtre

LE VOTE BLANC, ABSTENTION CIVIQUE OU EXPRESSION POLITIQUE ?



Lecture vivante et café citoyen **09/04/24**

"Au lendemain des élections municipales organisées dans la capitale sans nom d'un pays sans nom, la stupeur s'empare du gouvernement : 83 % des électeurs ont voté blanc. Incapables de penser qu'il puisse s'agir d'un rejet démocratique et citoyen de leur politique, les dirigeants soupçonnent une conspiration organisée par un petit groupe de subversifs, voire un complot anarchiste international. "

La lecture vivante de quelques extraits du roman *La Lucidité* de José Saramago (prix Nobel portugais de littérature) servira de point de départ à un café-citoyen sur la question du vote blanc. Qu'est-ce que qui pousse les citoyen-ne-s à voter blanc ? Quelles différences entre le vote blanc, le vote nul et l'abstention ? Le vote blanc va-t-il vraiment à la majorité ? Quelles sont les propositions actuelles pour tenir compte de ce vote ?

INFOS PRATIQUES

- 🕒 19h00
- 👤 Tout public
- 📍 Maison de la Laïcité de La Louvière Rue A. Warocqué 124 - La Louvière
- 🆓 Gratuit

Intervenants :
Thibault Gaudin, chercheur post-doctoral au Centre de Droit public et Social de l'ULB
Jean-Claude Tréfois (pour la lecture), ancien directeur de la Bibliothèque provinciale.

Une initiative de : la Maison de la Laïcité de La Louvière
En partenariat avec : le CIEP-MOC et Hainaut-Centre et la Régionale PAC du Centre

DÉSObÉISSANCE CIVILE ET LANCEURS D'ALERTE, FERS DE LANCE DE LA DÉMOCRATIE ?



Apéro-citoyen

26/03/24

Quel est le point commun entre des personnes aussi différentes qu'Edward Snowden, Julian Assange ou Irène Frachon ? Avoir dénoncé publiquement des faits graves, contraires à l'intérêt général. Mais aussi avoir dû subir de lourdes représailles en conséquences de ces dénonciations. Plus globalement, nous questionnerons la notion de désobéissance civile, ses effets, ses limites et les enjeux en matière de droits fondamentaux, en ce compris la justice climatique. On reviendra sur certaines affaires, sur ce qui caractérise les lanceurs d'alerte et la désobéissance civile et sur la protection dont ils et elles devraient pouvoir bénéficier. En partenariat avec la Ligue des Droits Humains.

Intervenant :
Pierre-Arnaud Perrouy, directeur de la Ligue des Droits Humains.

INFOS PRATIQUES

- 🕒 19h00
- 👤 Tout public (à partir de 15 ans)
- 📍 Maison de la Laïcité de La Louvière Rue A. Warocqué, 124 - La Louvière
- 🆓 Gratuit

Une organisation de : la Bibliothèque provinciale et de la Ligue des Droits Humains

En partenariat avec : la Maison de la Laïcité

Dans le cadre de la campagne du CAL :
« Les extrémismes, notre prison »





Maison de la Laïcité de La Louvière a.s.b.l.

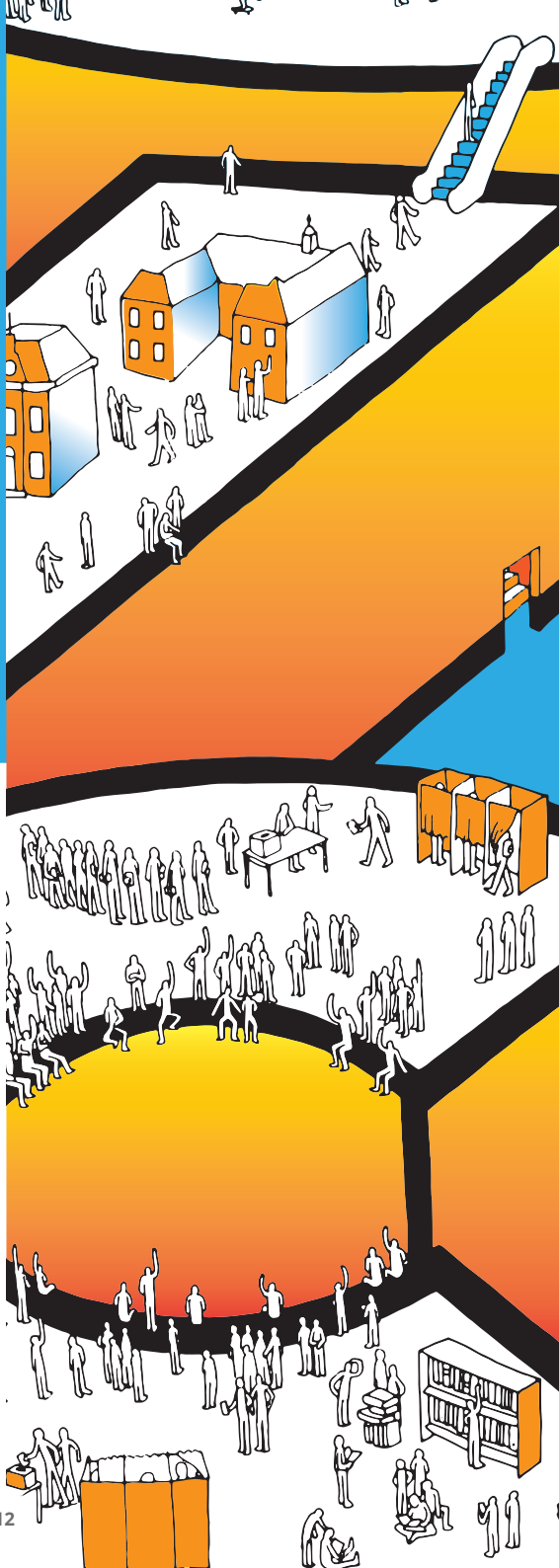
INFOS ET RÉSERVATIONS

064/84.99.74

secretariat@laicite-lalouviere.be

www.laicite-lalouviere.be

Réservations
indispensables pour les
expositions et animations



En partenariat avec



SORALIA



gsara



Province de
HAINAUT
Cellule Démocratie
et Citoyenneté

Avec le soutien de



FÉDÉRATION
WALLONIE-BRUXELLES



Wallonie



Province de
HAINAUT



Fédération des Maisons
de la Laïcité asbl

LA LOUVIÈRE
vous êtes au centre de tout



PICARDIE
LAÏQUE